

กวป. 31 ก.ค.62

การเงินการคลัง

สสจ.พระนครศรีอยุธยา

สรุปวิกฤติรายเดือน มิถุนายน 2562



ข้อมูล ณ วันที่ 18/07/2562 11:35 น.

Org	ประเภทความเสี่ยง Liquid Index (ดัชนีวัดสภาพคล่องทางการเงิน)				ประเภทความเสี่ยง status Index (ดัชนีวัดสถานะทางการเงิน)			ประเภทความเสี่ยง Survive Index (ดัชนีวัดความอยู่รอด)		Risk Scoring มิ.ย.62	Risk Scoring เดือน พ.ค.62	เงินบำรุงคงเหลือหักหนี้แล้ว (105)
	CR มากกว่า (1.50)	QR มากกว่า (1.00)	Cash มากกว่า (0.80)	น้ำหนักคะแนน	NWC ทุนสำรอง (-)	NI กำไร(ขาดทุน) รวมค่าเสื่อม (-)	น้ำหนักคะแนน	ANI กำไร(ขาดทุน) หาร จำนวนเดือน	น้ำหนักคะแนน			
รพศ.	3.14	2.98	1.64	0	526,257,727.15	-58,581,163.76	1	-6,509,018.20	0	1	1	159,224,549.60
รพท.	0.71	0.66	0.33	3	-55,284,912.35	-3,284,078.60	2	-364,897.62	2	7	7	-118,350,988.78
ท่าเรือ,รพช.	1.15	0.98	0.67	3	4,432,629.91	5,147,897.11	0	571,988.57	0	3	2	-9,839,691.96
สมเด็จฯ,รพช.	1.08	0.94	0.64	3	1,905,755.22	56,734,603.22	0	6,303,844.80	0	3	2	-8,210,026.66
บางไทร,รพช.	1.94	1.76	1.36	0	17,054,571.28	5,141,212.33	0	571,245.81	0	0	0	6,390,708.13
บางบาล,รพช.	1.33	1.21	1.01	1	5,601,350.17	2,208,479.00	0	245,386.56	0	1	1	42,042.95
บางปะอิน,รพช.	1.40	1.17	0.78	2	18,096,227.70	5,060,550.23	0	562,283.36	0	2	1	-10,429,501.69
บางปะหัน,รพช.	1.27	1.13	0.87	1	7,506,587.55	14,900,227.89	0	1,655,580.88	0	1	1	-3,530,354.89
ผักไห่,รพช.	1.37	1.28	1.06	1	10,484,458.35	6,821,898.73	0	757,988.75	0	1	1	1,591,713.13
ภาชี,รพช.	1.60	1.44	1.12	0	14,634,421.26	7,928,312.85	0	880,923.65	0	0	0	2,945,729.57
ลาดบัวหลวง	2.22	1.99	1.53	0	16,755,689.21	11,372,188.17	0	1,263,576.46	0	0	0	7,345,750.81
วังน้อย,รพช.	2.20	1.98	1.70	0	41,449,196.70	-5,782,075.00	1	-642,452.78	0	1	1	24,289,128.61
บางซ้าย,รพช.	1.74	1.55	1.29	0	6,738,386.81	7,506,321.37	0	834,035.71	0	0	0	2,590,587.36
อุทัย,รพช.	1.13	1.01	0.59	2	2,627,283.00	3,537,543.14	0	393,060.35	0	2	2	-8,483,913.10
มหาราช,รพช.	1.04	0.90	0.40	3	526,568.95	4,799,574.98	0	533,286.11	0	3	4	-7,923,986.81
บ้านแพรก,รพช.	1.43	1.32	1.03	1	4,440,200.60	2,384,932.51	0	264,992.50	0	1	1	287,354.15

FALSE



ผลการดำเนินงาน EBITDA



หน่วยบริการ	ประมาณการรายได้ (ไม่รวมงบลงทุน)	ประมาณการค่าใช้จ่าย (ไม่รวมค่าเสื่อมราคา)	รายได้ (ไม่รวมงบลงทุน)	ค่าใช้จ่าย (ไม่รวมค่าเสื่อมราคา)	EBITDA (รายได้-ค่าใช้จ่าย)	สรุปผลงานแผน เกินดุล (ขาดดุล)
พระนครศรีอยุธยา	1,463,400,000.00	1,371,100,000.00	1,039,595,099.83	1,040,927,740.28	-1,332,640.45	ผลขาดดุล
เสนา,รพท.	433,500,000.00	432,500,000.00	304,010,732.03	323,243,265.25	-19,232,533.22	ผลขาดดุล
ท่าเรือ,รพท.	104,842,750.00	102,766,114.99	81,165,344.60	76,113,398.65	5,051,945.95	ผลเกินดุล
สมเด็จพระสังฆราช	88,478,592.87	87,232,205.94	61,780,321.66	57,899,157.17	3,881,164.49	ผลเกินดุล
บางไทร,รพท.	76,642,188.24	73,479,134.40	65,044,191.71	60,752,708.68	4,291,483.03	ผลเกินดุล
บางบาล,รพท.	71,208,500.00	69,951,300.00	58,100,870.34	54,307,737.51	3,793,132.83	ผลเกินดุล
บางปะอิน,รพท.	192,795,743.92	183,399,984.87	160,081,349.37	144,315,172.87	15,766,176.50	ผลเกินดุล
บางปะหัน,รพท.	82,455,000.00	82,239,810.00	70,239,478.08	57,421,263.09	12,818,214.99	ผลเกินดุล
ผักไห่,รพท.	88,143,752.55	84,143,677.09	70,032,356.59	60,902,068.68	9,130,287.91	ผลเกินดุล
ภาชี,รพท.	80,310,000.00	78,200,000.00	70,517,453.23	61,324,161.80	9,193,291.43	ผลเกินดุล
ลาดบัวหลวง,รพท.	82,522,320.21	82,305,386.00	72,851,682.26	59,358,319.32	13,493,362.94	ผลเกินดุล
วังน้อย,รพท.	138,082,583.67	126,367,754.85	108,837,749.76	103,149,648.20	5,688,101.56	ผลเกินดุล
บางซ้าย,รพท.	44,836,000.00	44,672,000.00	40,234,164.92	32,542,320.53	7,691,844.39	ผลเกินดุล
อุทัย,รพท.	109,870,031.96	106,496,484.77	83,598,163.65	78,288,369.27	5,309,794.38	ผลเกินดุล
มหาราช,รพท.	49,994,481.00	48,422,900.00	41,742,848.37	36,317,065.84	5,425,782.53	ผลเกินดุล
บ้านแพรก,รพท.	53,566,300.00	53,518,500.00	44,688,323.71	40,442,174.79	4,246,148.92	ผลเกินดุล
รวม	3,022,663,751.44	3,096,883,252.91	2,372,520,130.11	2,287,304,571.93	85,215,558.18	ผลเกินดุล

รายงานการบริหารกำกับแผน planfin รายได้ รายหน่วยบริการ

รายได้ ต.ค.61 -มิ.ย.62

หน่วยบริการ	รวมรายได้ (ไม่รวมงบลงทุนและรายได้อื่น (ระบบบัญชีบันทึกอัตโนมัติ)			
	แผนประมาณการQ3Y62	ผลการดำเนินงานQ3Y62	ผลต่าง	ร้อยละ
พระนครศรีอยุธยา	1,097.55	1,039.60	- 57.95	-5.28
เสนา	325.13	304.01	- 21.11	-6.49
ท่าเรือ	78.63	81.17	2.53	3.22
สมเด็จพระ	66.36	61.78	- 4.58	-6.90
บางไทร	57.48	65.04	7.56	13.16
บางบาล	53.41	58.10	4.69	8.79
บางปะอิน	144.60	160.08	15.48	10.71
บางปะหัน	61.84	70.24	8.40	13.58
ผักไห่	66.11	70.03	3.92	5.94
ภาชี	60.23	70.52	10.28	17.08
ลาดบัวหลวง	61.89	72.85	10.96	17.71
วังน้อย	103.56	108.84	5.28	5.09
บางซ้าย	33.63	40.23	6.61	19.65
อุทัย	82.40	83.60	1.20	1.45
มหาราช	37.50	41.74	4.25	11.33
บ้านแพรก	40.17	44.69	4.51	11.23
รวม	2,370.49	2,372.52	2.03	0.90

ผลการกำกับแผน planfin ด้านรายได้พบว่า ภาพรวม หน่วยบริการ มีรายได้มากกว่าแผนที่ตั้งไว้ **หน่วยบริการที่มีรายได้น้อยกว่าแผนที่ตั้งไว้ ได้แก่ รพ.พระนครศรีอยุธยา, รพ.เสนา, สมเด็จพระ**



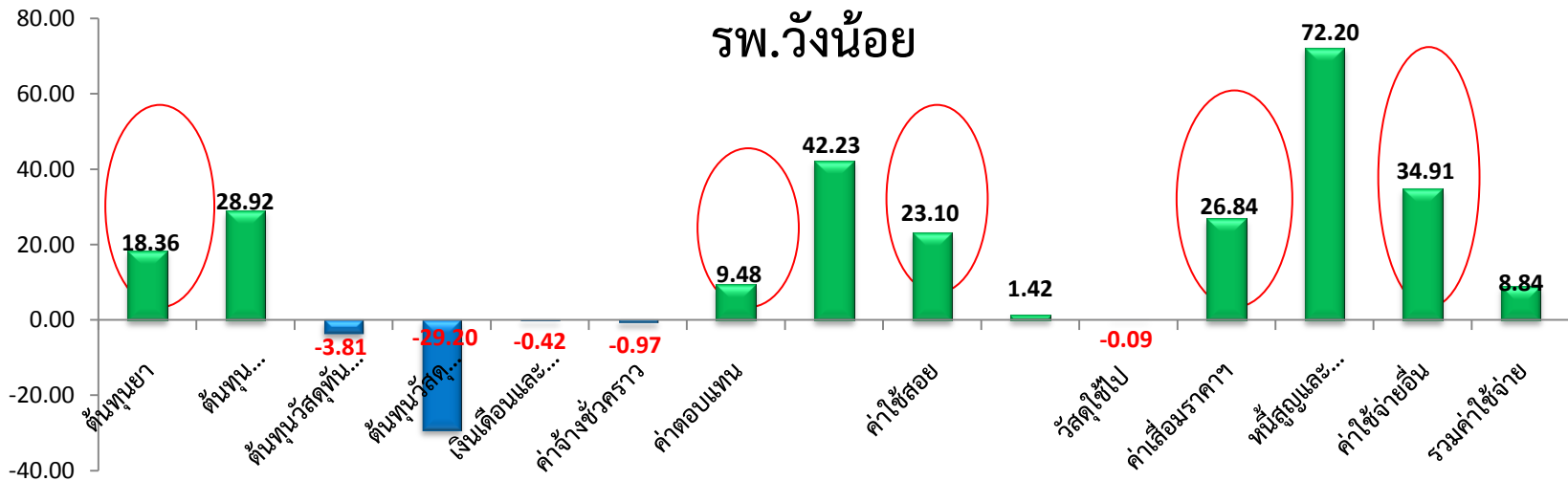
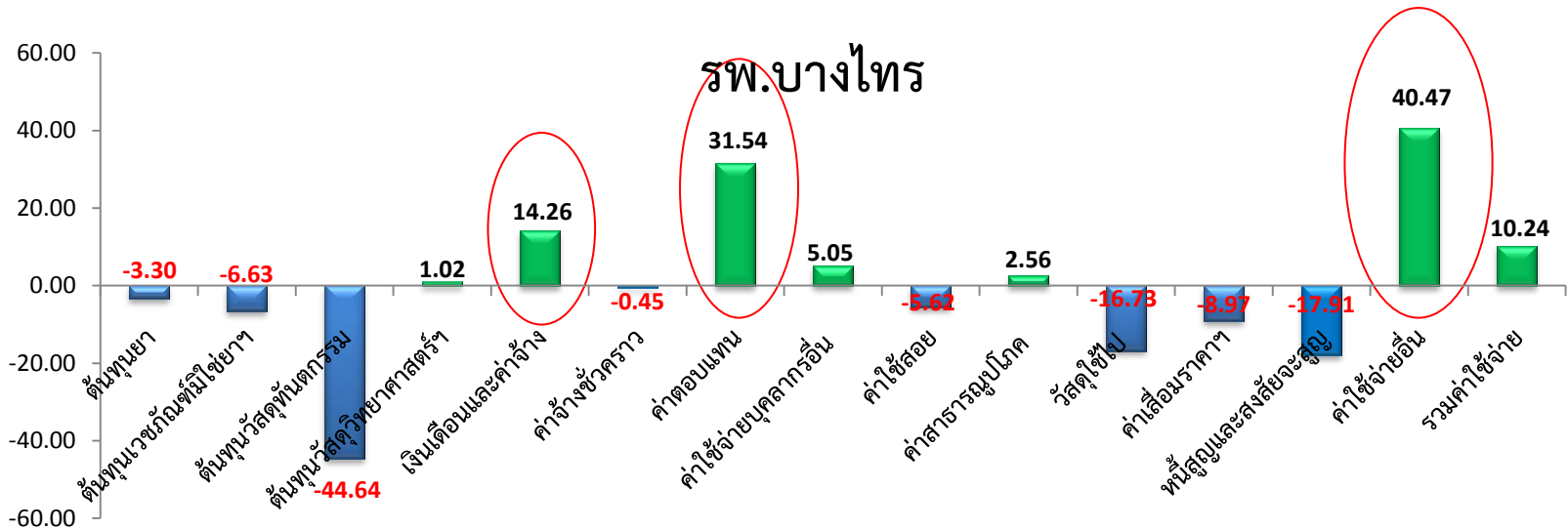
รายงานการบริหารกำกับแผน Planfin ค่าใช้จ่าย รายหน่วยบริการ

ค่าใช้จ่าย ต.ค.61 - มิ.ย. 62

หน่วยบริการ	ค่าใช้จ่ายรวม(ไม่รวมค่าเสื่อมและตัดจำหน่าย)			
	แผนประมาณการ Q362	ผลการดำเนินงาน Q3Y62	ผลต่าง	ร้อยละ
พระนครศรีอยุธยา	1,028.33	1,040.16	11.84	1.15
เสนา	324.30	322.93	- 1.37	-0.42
ท่าเรือ	77.07	76.11	- 0.96	-1.25
สมเด็จพระ	65.42	57.90	- 7.52	-11.50
บางไทร	55.11	60.75	5.64	10.24
บางบาล	52.46	54.31	1.84	3.52
บางปะอิน	137.55	144.32	6.77	4.92
บางปะหัน	61.68	57.42	- 4.26	-6.90
ผักไห่	63.11	60.90	- 2.20	-3.49
ภาชี	58.65	61.32	2.67	4.56
ลาดบัวหลวง	61.73	59.36	- 2.37	-3.84
วังน้อย	94.78	103.15	8.37	8.84
บางซ้าย	33.50	32.54	- 0.96	-2.87
อุทัย	79.87	78.29	- 1.58	-1.98
มหาราช	36.32	36.32	- 0.00	-0.00
บ้านแพรก	40.14	40.44	0.30	0.76
รวม	2,270.02	2,286.23	16.21	0.71

ผลการกำกับแผน planfin ด้านค่าใช้จ่ายรวมค่าเสื่อมราคา พบว่า ภาพรวม หน่วยบริการ มีค่าใช้จ่ายมากกว่าแผนที่ตั้งไว้ หน่วยบริการที่มีค่าใช้จ่ายเกินเกณฑ์กระทรวง (เกณฑ์คือ +, - ไม่เกินร้อยละ 5) ได้แก่ รพ.สมเด็จพระ, รพ.บางไทร, รพ.บางปะหัน, รพ.วังน้อย

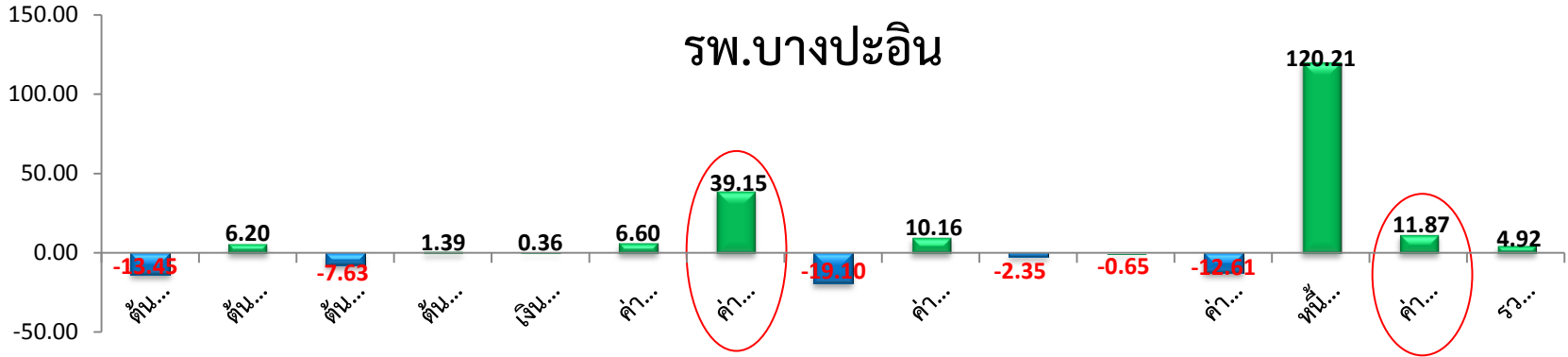
รายจ่ายเกินจากแผน > 5 %



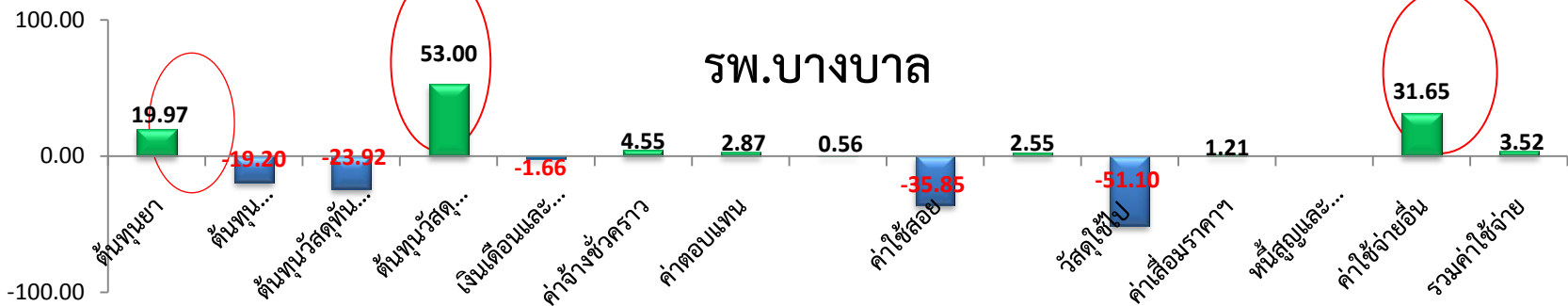
หมายถึง รวมค่าใช้จ่ายเกินแผนตั้งแต่ 1.0 ลบ.ขึ้นไป

รายจ่ายเกินจากแผน (เผื่อระวัง)

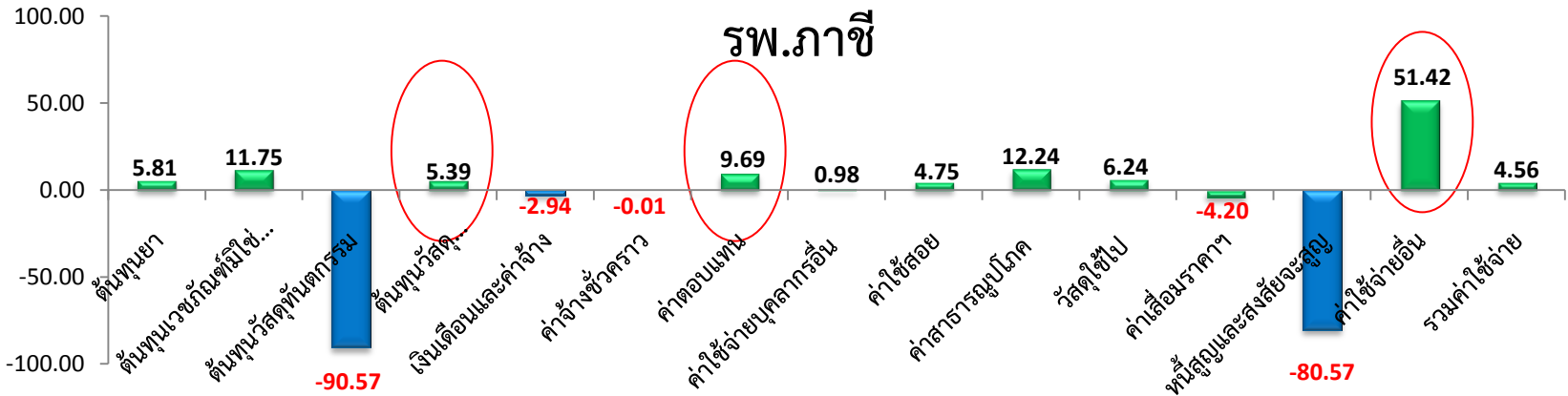
รพ.บางปะอิน



รพ.บางบาล



รพ.ภาษี



สรุปผลการประเมินร้อยละของหน่วยบริการมีผลต่างของแผนประมาณการรายได้
 และผลการดำเนินงานด้านรายได้ (ไม่รวมงบลงทุน) ไม่เกินร้อยละ +/-5
 ไตรมาส 3/2562 ค่าเป้าหมายไม่น้อยกว่าร้อยละ 70

จังหวัด	ทั้งหมด	จำนวน(แห่ง)					ผลการประเมิน
		ผ่าน	ร้อยละ	ไม่ผ่าน	ร้อยละ	รวม	
นครนายก	4	2	50.00	2	50.00	4	ไม่ผ่าน
นนทบุรี	7	3	42.86	4	57.14	7	ไม่ผ่าน
ปทุมธานี	8	5	62.50	3	37.50	8	ไม่ผ่าน
พระนครศรีอยุธยา	16	2	12.50	14	87.50	16	ไม่ผ่าน
ลพบุรี	11	4	36.36	7	63.64	11	ไม่ผ่าน
สระบุรี	12	2	16.67	10	83.33	12	ไม่ผ่าน
สิงห์บุรี	6	1	16.67	5	83.33	6	ไม่ผ่าน
อ่างทอง	7	3	42.86	4	57.14	7	ไม่ผ่าน

สรุปผลการประเมินร้อยละของหน่วยบริการมีผลต่างของแผนประมาณการและผลการดำเนินงานด้านค่าใช้จ่าย (ไม่รวมค่าเสื่อมราคาและค่าตัดจำหน่าย)ไม่เกินร้อยละ +/-5 ไตรมาส 3/2562 ค่าเป้าหมายไม่น้อยกว่าร้อยละ 70

จังหวัด	ทั้งหมด	จำนวน(แห่ง)					ผลการประเมิน
		ผ่าน	ร้อยละ	ไม่ผ่าน	ร้อยละ	รวม	
นครนายก	4	4	100.00	0	0.00	4	ผ่าน
นนทบุรี	7	5	71.43	2	28.57	7	ผ่าน
ปทุมธานี	8	7	87.50	1	12.50	8	ผ่าน
พระนครศรีอยุธยา	16	12	75.00	4	25.00	16	ผ่าน
ลพบุรี	11	7	63.64	4	36.36	11	ไม่ผ่าน
สระบุรี	12	7	58.33	5	41.67	12	ไม่ผ่าน
สิงห์บุรี	6	3	50.00	3	50.00	6	ไม่ผ่าน
อ่างทอง	7	5	71.43	2	28.57	7	ผ่าน

ติดตาม ผลงาน Adj.RW.

ตาม Send date

ปีงบ 2562

ค่า Adj. RW. หน่วยบริการในจังหวัดพระนครศรีอยุธยา (ข้อมูล ณ 21 กค.62)

เดือน	ปี61	ปี62	%ผลงานสะสมเดือน
ต.ค.	5,908.79	6,370.67	107.82
พ.ย.	5,804.09	5,945.60	102.44
ธ.ค.	5,258.36	5,905.28	112.30
ม.ค.	5,722.57	6,091.00	106.44
ก.พ.	5,716.90	5,646.87	98.78
มี.ค.	5,966.79	6,086.32	102.00
เม.ย.	5,583.90	5,779.97	103.51
พ.ค.	5,941.26	5,981.05	100.67
มิ.ย.	6,119.99	4,461.34	72.90
ก.ค.	6,101.18	242.55	3.98
ส.ค.	6,192.30	0.00	0.00
ก.ย.	6,258.34	0.00	0.00
รวม	70,574.49	52,510.66	74.40

**ตาราง ผลงาน Adj. RW. หน่วยบริการในจังหวัดพระนครศรีอยุธยา
ปีงบประมาณ 2562**

หน่วยบริการ	ผลงาน ปี 61		ผลงาน Adj.RW ปีงบประมาณ 2562	
	จำนวน IPD (ราย)	Adj.RW.	รวม ตค.61 - มิ.ย.62 (9 เดือน)	ร้อยละ (เป้า 75%)
พระนครศรีอยุธยา	26,706	39,807.83	31,324.11	78.69
เสนา	9,238	11,796.37	7,965.77	67.53
ท่าเรือ	2,379	1,463.50	1,137.09	77.70
สมเด็จพระ	2,002	1,418.83	948.65	66.86
บางไทร	2,127	1,326.96	935.57	70.50
บางบาล	1,266	748.95	545.54	72.84
บางปะอิน	4,702	2,884.78	2,383.43	82.62
บางปะหัน	2,221	1,327.12	993.96	74.90
ผักไห่	1,973	1,464.83	1,005.53	68.64
ภาชี	2,202	1,636.65	1,106.98	67.64
ลาดบัวหลวง	1,661	1,013.97	567.99	56.02
วังน้อย	3,616	2,215.44	1,217.50	54.96
บางซ้าย	473	311.51	260.44	83.61
อุทัย	2,143	1,559.35	983.31	63.06
มหาราช	978	828.94	476.41	57.47
บ้านแพรก	844	614.17	415.84	67.71
รวม	64,531	70,419.19	52,268.10	74.22

ตาราง ผลงาน IP และ ค่าแรง IP 62

หน่วยบริการ	ประมาณการ รายรับ IP	ปรับลดค่าแรง IP	ประมาณการ รายรับ IP หลังปรับลดค่าแรง	ผลงาน IP ดค.61 – พค.62	ค่าแรง IP ดค.61-พค 62
พระนครศรีอยุธยา	276,615,065.56	147,582,386.16	129,032,679.40	201,514,536.17	98,388,257.44
เสนา	84,941,176.65	47,991,887.78	36,949,288.87	53,852,020.69	31,073,288.88
ท่าเรือ	11,374,247.50	6,001,157.65	5,373,089.85	8,513,811.83	4,000,771.76
สมเด็จพระ	11,209,700.05	5,587,715.38	5,621,984.67	7,141,132.33	3,725,143.60
บางไทร	10,744,823.26	5,197,965.34	5,546,857.92	6,920,799.85	3,465,310.24
บางบาล	5,517,646.26	3,046,825.85	2,470,820.41	4,615,476.71	2,031,217.23
บางปะอิน	19,765,680.62	8,500,264.50	11,265,416.12	19,736,937.04	5,666,843.00
บางปะหัน	9,869,836.79	4,329,403.28	5,540,433.51	7,358,294.79	2,886,268.86
ผักไห่	11,005,403.69	4,683,026.30	6,322,377.39	7,691,516.30	3,122,017.52
ภาชี	12,380,433.00	5,613,126.85	6,767,306.15	8,609,946.21	3,742,084.56
ลาดบัวหลวง	7,886,936.75	3,514,780.28	4,372,156.47	4,884,382.42	2,343,186.86
วังน้อย	16,596,276.62	5,461,198.24	11,135,078.38	10,340,991.76	3,640,798.82
บางซ้าย	3,021,818.99	1,417,351.64	1,604,467.35	2,456,639.58	944,901.10
อุทัย	11,445,177.66	4,805,628.25	6,639,549.41	7,473,057.06	3,203,752.16
มหาราช	6,499,975.60	3,999,493.74	2,500,481.86	4,099,890.06	2,591,279.82
บ้านแพรก	7,030,564.41	3,584,012.07	3,446,552.34	3,321,779.64	2,389,341.37
รวม	505,904,763.41	261,316,223.31	244,588,540.10	358,531,212.44	173,214,463.22

ตาราง ผลงาน IP ตค.61 – พ.ค.62

หน่วยบริการ	ประมาณการ รายรับ IP หลังปรับลดค่าแรง	เงินโอน IPD หักค่าแรง ตค 61 – พค.62	คงเหลือ	ร้อยละการรับ โอน IPD
พระนครศรีอยุธยา	129,032,679.40	103,126,278.73	25,906,400.67	79.92
เสนา	36,949,288.87	22,778,731.81	14,170,557.06	61.65
ท่าเรือ	5,373,089.85	4,513,040.07	860,049.78	83.99
สมเด็จพระ	5,621,984.67	3,415,988.73	2,205,995.94	60.76
บางไทร	5,546,857.92	3,455,489.61	2,091,368.31	62.30
บางบาล	2,470,820.41	2,584,259.48	- 113,439.07	104.59
บางปะอิน	11,265,416.12	14,070,094.04	- 2,804,677.92	124.90
บางปะหัน	5,540,433.51	4,472,025.93	1,068,407.58	80.72
ผักไห่	6,322,377.39	4,569,498.78	1,752,878.61	72.28
กาฬ	6,767,306.15	4,867,861.65	1,899,444.50	71.93
ลาดบัวหลวง	4,372,156.47	2,541,195.56	1,830,960.91	58.12
วังน้อย	11,135,078.38	6,700,192.94	4,434,885.44	60.17
บางซ้าย	1,604,467.35	1,511,738.48	92,728.87	94.22
อุทัย	6,639,549.41	4,269,304.90	2,370,244.51	64.30
มหาราช	2,500,481.86	1,508,610.24	991,871.62	60.33
บ้านแพรก	3,446,552.34	932,438.27	2,514,114.07	27.05
รวม	244,588,540.10	185,316,749.22	59,271,790.88	75.77

ବୈଶାଖ

